



# Místní akční plán vzdělávání pro území obcí s rozšířenou působností Žamberk a Králíky II

## Představení projektu, navázání spolupráce se školami





## MAP II – ZÁKLADNÍ INFORMACE

**MAP II:** plynulá návaznost na předchozí dvouletý projekt MAP I

**Období realizace:** 1. 5. 2018 – 30. 4. 2022

**Nositel projektu:** MAS ORLICKO z.s.

**Partneři:** město Králíky, město Letohrad, PPP

**Realizace na území:** Žamberk + Králíky

**Počet zapojených škol:** 45 na území ve SO ORP Žamberk a Králíky

**Cíle projektu:**

- prohloubení stávající spolupráce mezi aktéry v území
- realizování implementačních aktivit
- zlepšení úrovně vzdělávání – na úrovni každého jednotlivého žáka, na úrovni pedagogů i na úrovni celých škol

**Zahrnuje oblasti:** včasná péče, předškolní a základní vzdělávání, zájmové a neformální vzdělávání

MAP I

MAP II

Zdokonalování  
vzdělávací  
politiky v území



**Schválené náklady projektu:**  
Žamberk a Králíky: 12,158 mil.





## PROČ BÝT SOUČÁSTÍ MAP?

- Možnost podílet se na rozvoji vzdělávání
- Možnost být součástí komunitního plánování
- Možnost získání investiční podpory pro svoji školu/projekt/záměr
- Sdílení a předávání svých pedagogických zkušeností
- Sdílení příkladů dobré praxe
- Přístup k užitečným a praktickým informacím (legislativní změny)
- **Zajímavé akce, semináře, kulaté stoly, exkurze, stáže, ukázkové hodiny a mnoho dalšího ☺**





## MAP II – REALIZAČNÍ TÝM



### Lenka Štovíčková

hlavní manažerka MAP

e-mail: [stovickova@mas.orlicko.cz](mailto:stovickova@mas.orlicko.cz)

tel.: +420 734 313 330

tel.: +420 468 003 529



### Michaela Boková

odborná manažerka MAP

e-mail:

[michaela.bokova@centrum.cz](mailto:michaela.bokova@centrum.cz)

tel.: +420 737 487 337



### Mgr. Veronika Výborná

odborná manažerka MAP

e-mail: [vyborna@mas.orlicko.cz](mailto:vyborna@mas.orlicko.cz)

tel.: +420 468 003 529



### Mgr. Veronika Výborná

Koordinátor a garant věcné části projektu

e-mail: [vyborna@mas.orlicko.cz](mailto:vyborna@mas.orlicko.cz)

tel.: +420 468 003 529



### PhDr. Petra Novotná

odborná garantka projektu

e-mail: [novotna@pppuo.cz](mailto:novotna@pppuo.cz)

tel.: +420 777 611 690



### Ing. Ivana Vanická

odborná garantka pro řízení

e-mail: [manager@mas.orlicko.cz](mailto:manager@mas.orlicko.cz)

tel.: +420 731 506 016

tel.: +420 465 611 150



### Martina Pařilová, DiS.

finanční manažerka

e-mail: [parilova@mas.orlicko.cz](mailto:parilova@mas.orlicko.cz)

tel.: +420 465 611 150



### Bc. Lucie Osuská

Administrativní pracovník

e-mail: [map@mas.orlicko.cz](mailto:map@mas.orlicko.cz)

tel.: +420 468 003 529

Rozvíjí a aktualizuje MAP  
Implementuje  
Evaluuje





## MAP II – KOMUNIKAČNÍ PLÁN

**Cíl:** zajištění dostatečné informovanosti o dění v projektu, čerpání informací

### Informační kanály:

- <https://www.maporlicko.cz/>
- <https://www.facebook.com/MAP.Orlicko/>
- Články v místních tiskovinách
- Prezentace o kvalitě vzdělávání v regionu pro místní podniky, zastupitele a další
- Tisková zpráva o výsledcích projektu
- Tisková beseda/setkání s novináři



MAP Orlicko

@MAP.Orlicko

Hlavní stránka

Příspěvky

Informace

Události



👍 Tohle se mi líbí ▾

📡 Sleduji ▾

➦ Sdílet

⋮

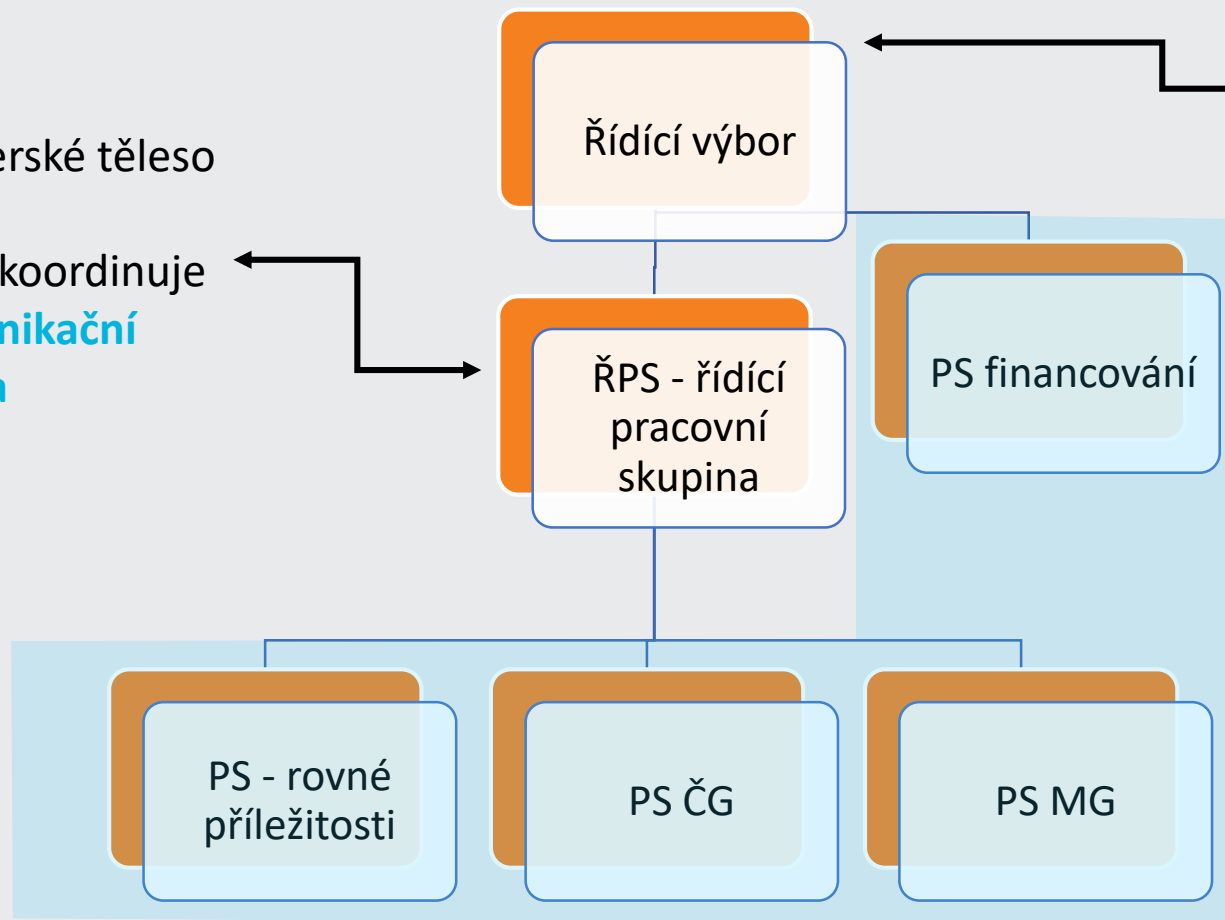
✉ Poslat zprávu





## ROZVOJ A AKTUALIZACE MAP - ORGANIZAČNÍ STRUKTURA

- Partnerské těleso  
ŘV
- Řídí a koordinuje
- **Komunikační spojka**



- Nejvyšší orgán
- **Projednává, připomínkuje, aktualizuje, schvaluje**
- Dohlíží na realizaci
- Zástupci města Žamberku, Králík, Letohradu
  
- Platforma akčního plánování
- **Diskutuje, vytváří návrhy změn**
- Projednává podklady od škol

**Cíl:** funkční organizační struktura, která zajistí proces rozvoje a aktualizace místního akčního plánu





# SPOLUPRÁCE SE ŠKOLAMI - PODPORA ŠKOL V PLÁNOVÁNÍ

= přenos informací a potřeb ze škol do MAP

zapojeno 45 škol v ORP Žamberk a Králíky ..... (100 % 😊)



- Tvorba **Popisu potřeb školy** – (45 škol) – **všechny zapojené školy ho vytvoří 2x za projekt** → vize, priority, cíle → **nové implementační aktivity**





## A CO TO VLASTNĚ ZNAMENÁ?

- Aktivita, která pro Vás není časově náročná a pro nás je naopak velmi užitečná a přínosná 😊
- Navštívím Vás dvakrát za projekt u Vás ve škole/školce
- Vytvoříme společně popis potřeb školy
- Informace budou součástí nového MAP
- **Reakce na specifické potřeby (=semináře, ukázkové hodiny, stáže atd...)**
- **Informace z kterých budou vycházet nové implementační aktivity**







## PODPORA ŠKOL V PLÁNOVÁNÍ, REALIZACE

### Seznam popisu potřeb

V jakém odvětví zjišťujete?

1. Čtenářská gramotnost a rozvoj potenciálu každého žáka
2. Matematická gramotnost a rozvoj potenciálu každého žáka
3. Rozvoj potenciálu každého žáka v jiných oblastech
4. Další potřeby rozvoje školy

Co zjišťujete?

- Co proběhlo dobře
- V čem byla škola úspěšná
- V čem by se mohla zlepšit
- V čem potřebuje pomoc aby se mohla zlepšit

Využijete...

- Vlastní hodnocení (před Šablonami I)
- Dotazníkové šetření (po ukončení realizace Šablony I)
- Aktuální zkušenosti a názory učitelů

- realizace **podzim 2018** (a podzim 2020)
- návštěva OM ve škole





## PODPORA ŠKOL V PLÁNOVÁNÍ, REALIZACE

### Strategické plánování

- Individuální spolupráce s každou školou
- Kooperace tutora a pedagogického sboru
- 6 setkání s tutorem
- Rozjezd po 1. vlně vytvoření seznamu popisu potřeb školy (ŠR 2018/2019, 2019/2020) - domluva
- Využití pro tvorbu 2. vlny seznamu popisu potřeb školy – **nahrazuje ho**

→ ZŠ Bohousová, Záchlumí  
→ MŠ Pivovarská, Králíky  
→ ZŠ U Dvora, Letohrad  
→ ZUŠ Petra Ebena, Žamberk





## MAP II – IMPLEMENTAČNÍ PROJEKTY

### 1. Rozvoj kompetencí pro pedagogickou diagnostiku předškolních dětí

- Klokany kufry
- Metodická pomůcka
- Diagnostika stupně vývoje dítěte
- Spolupráce s vybranými MŠ
- Proškolení, realizace a praxe, sdílení a výměna zkušeností
- Uzavřená aktivita



### 2. Rozvoj kompetencí výchovných poradců ZŠ

- COMDI
- Testování žáků diagnostickým nástrojem
- Spolupráce s vybranými ZŠ
- Proškolení, realizace a testování, sdílení a výměna zkušeností
- Uzavřená aktivita



PRACOVNÍ A PROFESNÍ  
POČÍTAČOVÁ DIAGNOSTIKA COMDI®

### 3. Spolupráce škol a firem v regionu na podporu technického a přírodovědného vzdělávání

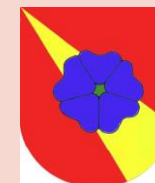
- Realizace zájmových kroužků, exkurzí, projektových dnů
- Spolupráce škol, místních firem, občanského sdružení
- Popularizace technického a přírodovědného vzdělávání
- Aktuálně nábor, provoz od října 2018
- **Otevřená aktivita**

### 4. Budování znalostních kapacit a sdílení zkušeností

- Sdílení zkušeností, praxe, kolegiální podpora, inspirace
- V průběhu celého projektu
- Ukázkové hodiny, workshopy, stáže
- Zpětná vazba
- **Otevřená aktivita**

### 5. Cesta k otevřené škole

- Otevřená škola komunitního typu
- Červená Voda
- Zaktivování občanské odpovědnosti u dětí
- Metodická podpora místních aktivit
- Uzavřená aktivita





## SBĚR INVESTIČNÍCH ZÁMĚRŮ ŠKOL – Strategický rámec (SR) MAP

- Pravidelně každý ½ rok
- Schvaluje Řídící výbor MAP
- **Aktuálně probíhá sběr záměrů do 27. 9. 2018**
- Následující bude ukončen 29. 3. 2019

1. Vyplnit [dotazník](#) k investičním projektovým záměrům
2. Zaslat ho ke kontrole na [stovickova@mas.orlicko.cz](mailto:stovickova@mas.orlicko.cz)
3. Zkontrolovaný dotazník nechat potvrdit svému zřizovateli
4. Originál podepsaného dotazníku doručit na MAS Orlicko, z.s., Zemědělská 1004, Žamberk





## PÁR SLOV ZÁVĚREM ...

- **Děkujeme za spolupráci!! 😊**
- Pověření kontaktní osoby
- Tvorba seznamu popisu potřeb
- **Budete kontaktováni v nejbližší době s termínem schůzky (10,11/2018)**
- Kontaktní osoba: Veronika Výborná, 723 380 118, [vyborna@mas.orlicko.cz](mailto:vyborna@mas.orlicko.cz)

1. vlna Popisu potřeb školy (všichni - 45 škol)	Podzim 2018
2. vlna Popisu potřeb školy (40 škol)	Podzim 2020
Strategické plánování (4 školy)	11/2018-12/2020

