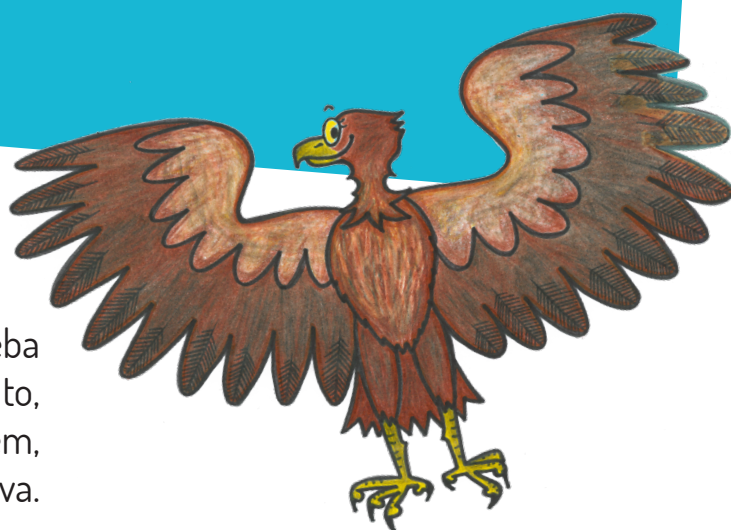


ZÁKLADNÍ ŠKOLA  
A MATEŘSKÁ ŠKOLA  
LIBCHAVY



# Pracovní list Libchavy – Doprava a místní samospráva

Každá obec má své vedení, jako třeba škola. Víš, kdo Libchavy vede a stará se o to, aby se zde dobře žilo? Druhým tématem, kterému se budeme věnovat, je doprava.



EVROPSKÁ UNIE  
Evropské strukturální a investiční fondy  
Operační program Výzkum, vývoj a vzdělávání



MINISTERSTVO ŠKOLSTVÍ,  
MLÁDEŽE A TĚLOVÝCHOVY



Místní akční plán vzdělávání  
ÚSTÍ NAD ORLICÍ I ČESKÁ TŘEBOVÁ



Hlavou rodiny je tatínek nebo maminka, hlavou školy je pan ředitel nebo paní ředitelka. A hlavou obce je **pan starosta nebo paní starostka**. V každé obci je to jinak.

## Mají Libchavy pana starostu nebo paní starostku?

Jak se jmenuje?

Domluvte si návštěvu na obecním úřadu. Než se tam vydáte, zkuste si připravit **pár otázek**, na co se pana starosty/paní starostky zeptáte, co vás zajímá. Pár jsme jich připravili, můžete je využít, ale nemusíte.

- 1) Jak dlouho děláte starostu/starostku? Na jak dlouhé období jste zvolen/zvolena?
- 2) Staráte se o Libchavy sám/sama? Nebo Vám někdo pomáhá?
- 3) Případně otázky z tématu historie a kultura obce ( např. jaký je znak obce, kdy obec vznikla).

### Ptali jsme se na tyto otázky a odpovědi jsou:

1) Otázka: .....

Odpověď: .....

2) Otázka: .....

Odpověď: .....

Udělejte si procházku k vlakové zastávce.

### Víš, kam vlakem do větších měst můžeš z Libchav dojet?

Víš, kdo je průvodčí a kdo strojvůdce?

Jaký je rozdíl mezi osobním vlakem a rychlíkem?



Dojedu do: .....

Průvodčí je: .....

Strojvůdce je: .....

Rozdíl mezi osobním vlakem a rychlíkem: .....



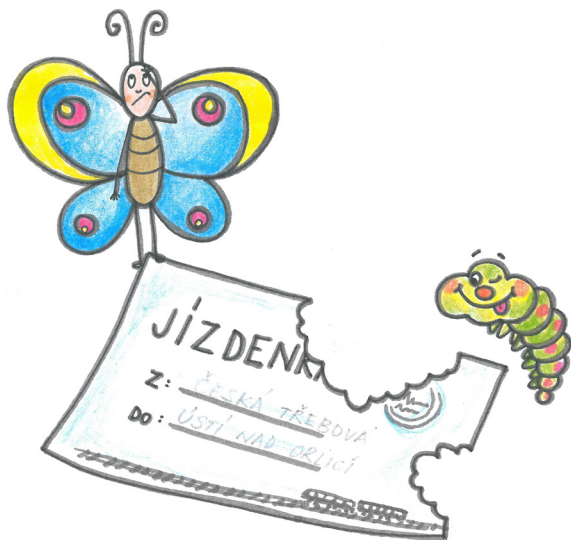
EVROPSKÁ UNIE  
Evropské strukturální a investiční fondy  
Operační program Výzkum, vývoj a vzdělávání



MINISTERSTVO ŠKOLSTVÍ,  
MLÁDEŽE A TĚLOVÝCHOVY



Místní akční plán vzdělávání  
ÚSTÍ NAD ORLICÍ | ČESKÁ TŘEBOVÁ



Udělejte si v rámci vaší třídy jednoduchou anketu. **Zjistěte, kolik z vás do školy dojíždí.** Kdo jezdí vlakem, kdo autobusem, koho vozí rodiče, do bydlí přímo v Libchavách. Určitě vás napadnou i další možnosti, jak se dá dopravit do školy.



V naší třídě dojíždí ..... spolužáků vlakem,  
..... spolužáků autobusem, ..... spolužáků vozí rodiče, ..... bydlí přímo v Libchavách.

Další varianty: .....

Větší obce a města mají pojmenované ulice. U vesnic je to méně obvyklé a v adrese se místo názvu ulice použije název obce ( např. Lhota 15)

## Znáš svoji adresu, kde bydlíš?

Když se bavíme o dopravě v naší obci, nesmíme zapomenout na **dopravní značky**. Abychom se vrátili ze školy nebo z výletu bezpečně domů, musíme znát základní značky. Tato znalost se nám hodí každý den, když třeba jedeme na kole. To pro nás dopravní značky platí také.



**Nakresli, které dopravní značky máš na cestě z domu do školy. Řekni ostatním, co značka znamená.**





Jak bezpečně jezdit po městě, jak po cyklostezce a jaké máš mít oblečení, když se vracíš domů za tmy a další informace se dozvíš na internetových stránkách:

<https://www.bezpecnecesty.cz/cz/dopravni-vychova/interaktivni-dopravni-vychova>

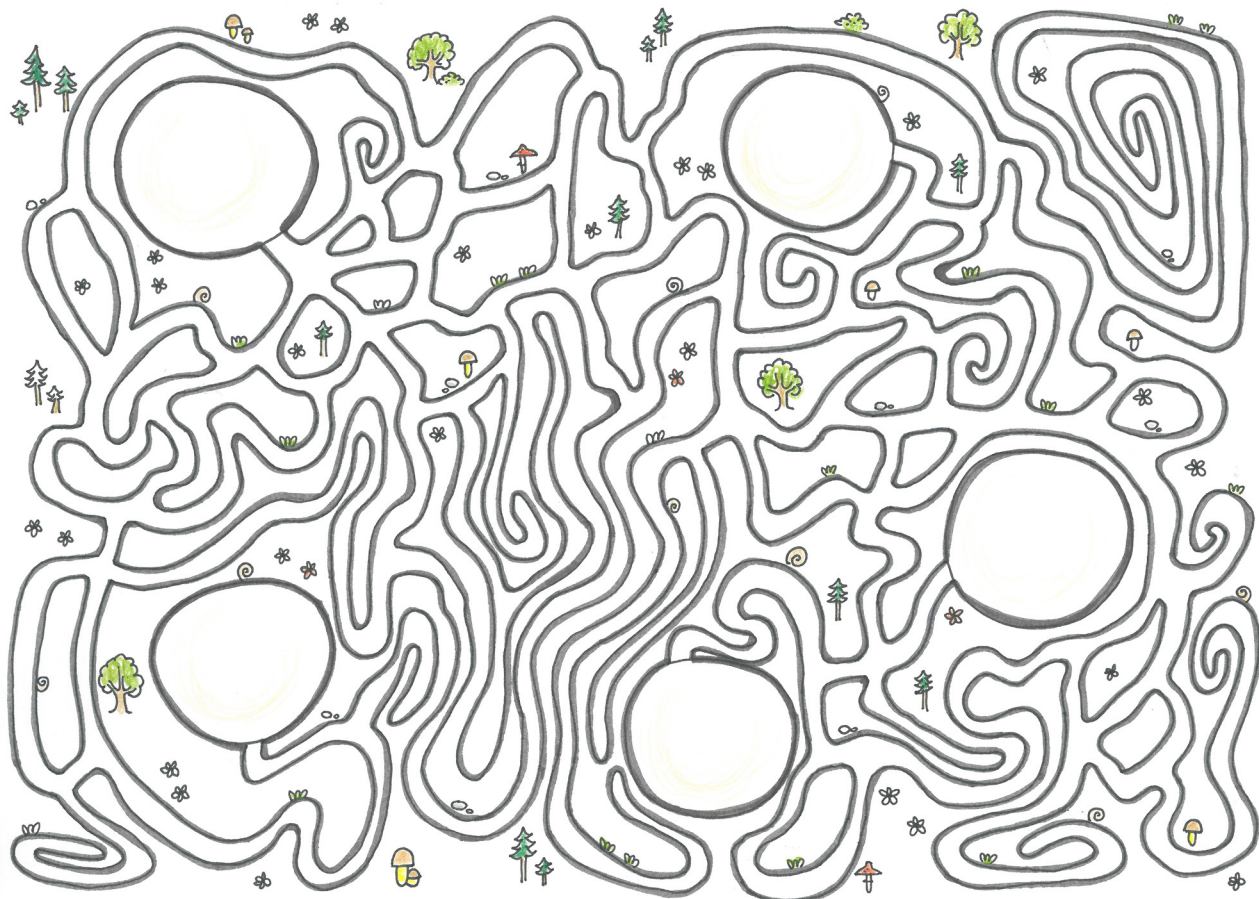
### Zopakuj si:

Na kterou stranu se nejdříve podíváš při přecházení přechodu?

Která barva na semaforu znamená STŮJ ?

Jak se jinak říká přechodu pro chodce? Poradím ti, je to stejně jako zvíře ze zoologické zahrady.

Na závěr **jednoduchá hra**. Vyber si jednu bublinu a z té si udělej "startovací bublinu". Do ostatních čtyř si nakresli věci nebo místa, co máš v Libchavách rád/a a najdi k nim správnou cestu. Můžeš si poznamenat, co po cestě můžeš potkat a vidět. Dalšími variantami této hry může být hledání správné cesty na čas nebo navigace kamaráda při hledání správné cesty.



EVROPSKÁ UNIE  
Evropské strukturální a investiční fondy  
Operační program Výzkum, vývoj a vzdělávání



MINISTERSTVO ŠKOLSTVÍ,  
MLÁDEŽE A TĚLOVÝCHOVY



Místní akční plán vzdělávání  
ÚSTÍ NAD ORLICÍ | ČESKÁ TŘEBOVÁ