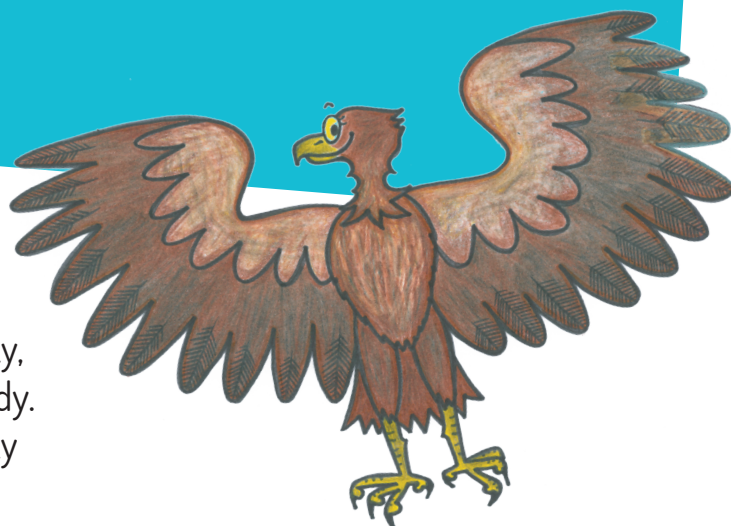




Pracovní list Sopotnice - příroda



Každá obec má své zákoutí a potůčky,
které se úzce vážou s tématem přírody.
Společně s vašimi staršími spolužáky
jsme přírodu Sopotnice zkoumali.
A na co jsme přišli?



EVROPSKÁ UNIE
Evropské strukturální a investiční fondy
Operační program Výzkum, vývoj a vzdělávání



MINISTERSTVO ŠKOLSTVÍ,
MLÁDEŽE A TĚLOVÝCHOVY



Místní akční plán vzdělávání
ÚSTÍ NAD ORLICÍ | ČESKÁ TŘEBOVÁ



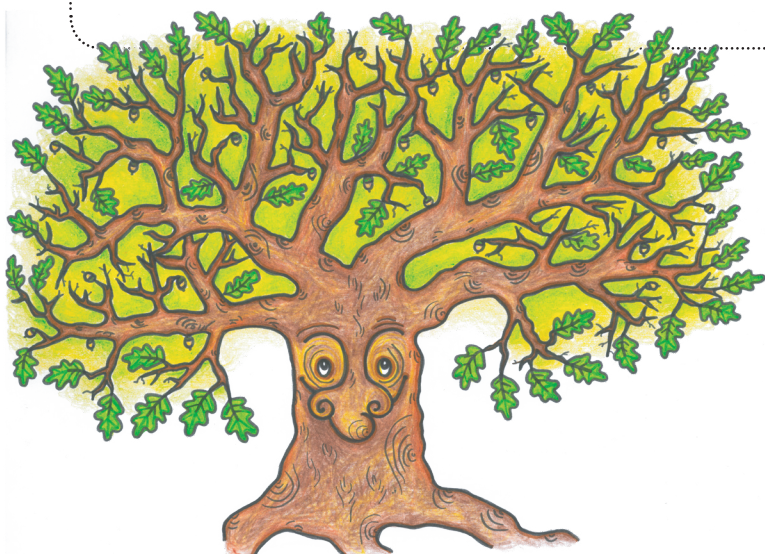
Sopotnicí protéká potok s názvem **Sopotnice**. Kdybyste si chtěli udělat výpravu za pramenem, musíte se vydat kousek za vesnici do místa, které se jmenuje V Pasekách.

Potok **Sopotnice** protéká celou vesnicí, můžete si udělat procházku kolem celého jejího toku. Došli byste k soutoku s Divokou Orlicí, který se nachází u bývalého mlýna/Orličanu.



Kousek od obecního úřadu se nachází **Drtikův dub**. Patří mezi památné stromy. To jsou stromy, které jsou chráněny státem například pro své stáří, výšku nebo obvod kmene.

Víš, jak vypadá list dubu? Zkus ho nakreslit:



Dub má výšku 20 metrů a je více než 300 let starý. Pokud je rok 2020, ve kterém roce mohl být dub zasazen?

.....

Kolik dětí je potřeba, abyste dokázali strom obejmout? Udělejte si procházku a vyzkoušejte to:

.....



EVROPSKÁ UNIE
Evropské strukturální a investiční fondy
Operační program Výzkum, vývoj a vzdělávání



MINISTERSTVO ŠKOLSTVÍ,
MLÁDEŽE A TĚLOVÝCHOVY



Místní akční plán vzdělávání
ÚSTÍ NAD ORLICÍ | ČESKÁ TŘEBOVÁ

Na výlet do přírody se dá vyrazit hned, nepotřebuje žádnou zvláštní přípravu. Stačí se pohodlně obléknout a může se jít. Máme pro Vás pár tipů:

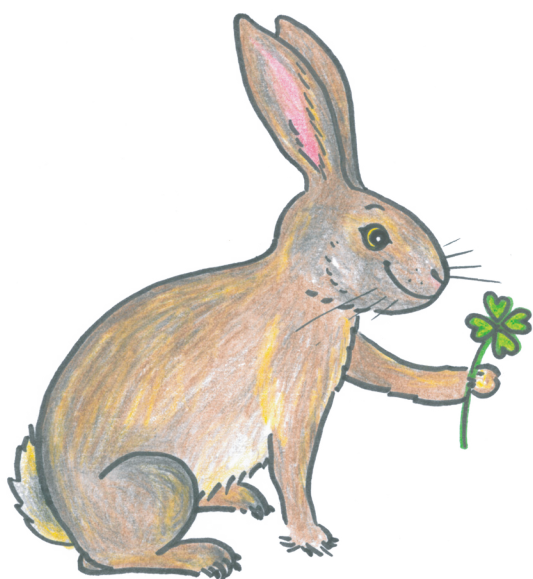
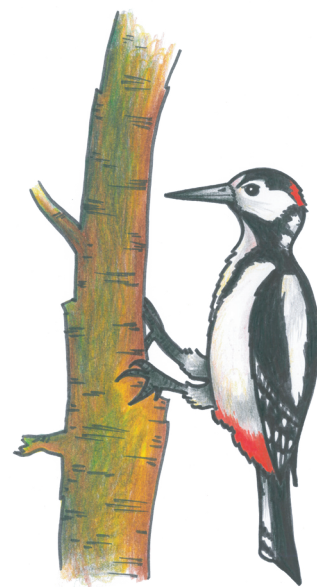
Putování za nejlepším výhledem – vyrazte se podívat na Humparek. Za pěkného počasí můžete vidět hřeben Orlických hor. Pokud chcete vidět Sněžku, musíte na kopec Bída (osada Paseky), která je také za pěkného počasí vidět.

Naučná stezka Orlice – Sopotnicí prochází Naučná stezka Přírodního parku Orlice.

Našli jste tabule naučné stezky?

Údolí Divoké Orlice – vydejte se směrem k Liticím (proti proudu řeky). Projdete okolo trampské chaty Kamarád, vodopádu Tovaryšského potoka a podle železniční tratě lesními cestami dojdete až do Litic.

Podhorské bledule – časně z jara nesmíte zapomenout na procházku k Podhorskému potoku. Vykvétají tu totiž voňavé koberce bledulí.



Kam chodíte na procházky v okolí Sopotnice?

.....

.....

.....

Máš nějaké oblíbené místo? Zkus ho nakreslit:

.....



EVROPSKÁ UNIE
Evropské strukturální a investiční fondy
Operační program Výzkum, vývoj a vzdělávání

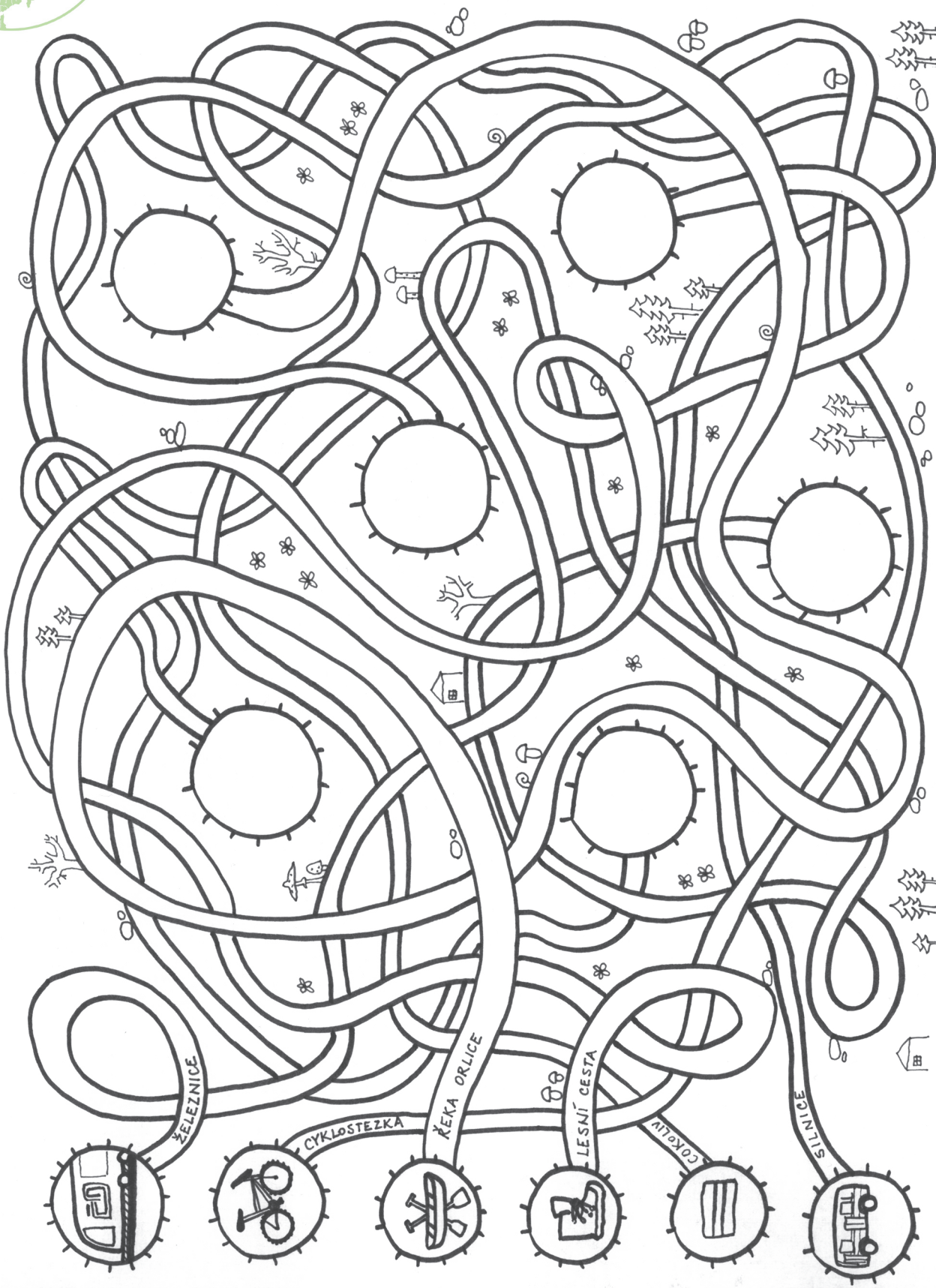


MINISTERSTVO ŠKOLSTVÍ,
MLÁDEŽE A TĚLOVÝCHOVY



Místní akční plán vzdělávání
ÚSTÍ NAD ORLICÍ | ČESKÁ TŘEBOVÁ

Každou cestu vybarvi jinou barvou. Kam tě jednotlivé cesty mohly dovést?



EVROPSKÁ UNIE
Evropské strukturální a investiční fondy
Operační program Výzkum, vývoj a vzdělávání



MINISTERSTVO ŠKOLSTVÍ,
MLÁDEŽE A TĚLOVÝCHOVY



Místní akční plán vzdělávání
ÚSTÍ NAD ORLICÍ | ČESKÁ TŘEBOVÁ