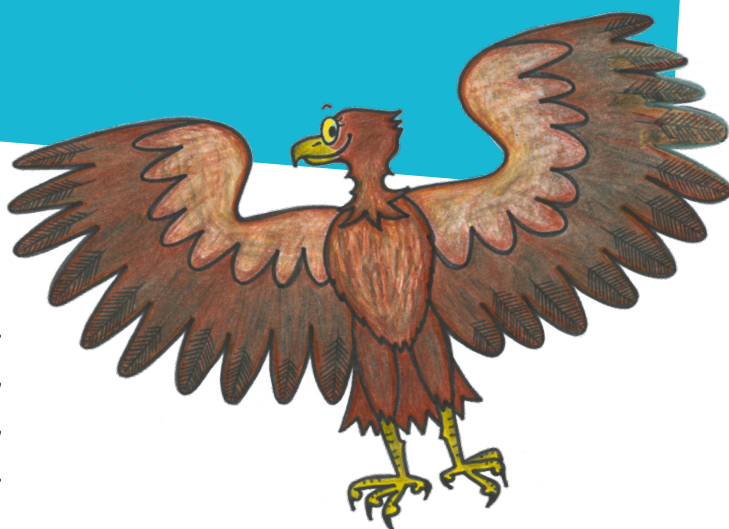


Pracovní list Sopotnice - Doprava a místní samospráva

Každá obec má své vedení, jako třeba škola. Víš, kdo Sopotnici vede a stará se o to, aby se zde dobře žilo? Druhým tématem, kterému se budeme věnovat, je doprava.



EVROPSKÁ UNIE
Evropské strukturální a investiční fondy
Operační program Výzkum, vývoj a vzdělávání



MINISTERSTVO ŠKOLSTVÍ,
MLÁDEŽE A TĚLOVÝCHOVY



Místní akční plán vzdělávání
ÚSTÍ NAD ORLICÍ I ČESKÁ TŘEBOVÁ



Hlavou rodiny je tatínek nebo maminka, hlavou školy je pan ředitel nebo paní ředitelka. A hlavou obce je **pan starosta nebo paní starostka**.
V každé obci je to jinak.

Má Sopotnice pana starostu nebo paní starostku?

Jak se jmenuje?

.....

Domluvte si návštěvu na obecním úřadu. Než se tam vydáte, zkuste si připravit **pár otázek**, na co se pana starosty/paní starostky zeptáte, co vás zajímá. Pár jsme jich připravili, můžete je využít, ale nemusíte.

- 1) Jak dlouho děláte starostu/starostku? Na jak dlouhé období jste zvolen/zvolena?
- 2) Staráte se o Sopotnici sám/sama? Nebo Vám někdo pomáhá?
- 3) Případně otázky z tématu historie a kultura obce (např. jaký je znak obce, kdy obec vznikla).

Ptali jsme se na tyto otázky a odpovědi jsou:

1) Otázka:

Odpověď:

2) Otázka:

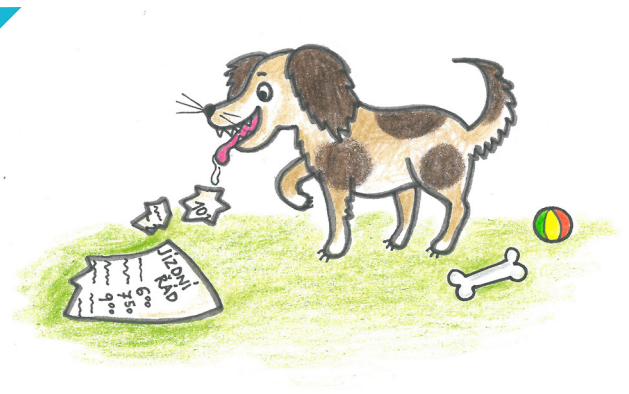
Odpověď:

Udělejte si procházku k vlakové zastávce.

Víš, kam vlakem do větších měst můžeš ze Sopotnice dojet?

Víš, kdo je průvodčí a kdo strojvůdce?

Jaký je rozdíl mezi osobním vlakem a rychlíkem?



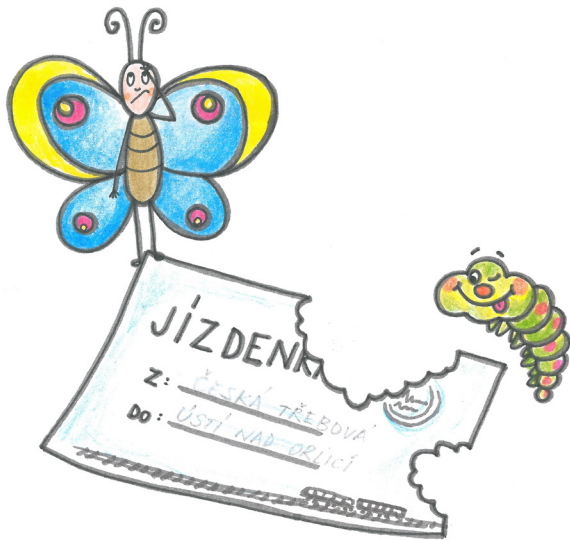
Dojedu do:

Průvodčí je:

Strojvůdce je:

Rozdíl mezi osobním vlakem a rychlíkem:

.....



Udělejte si v rámci vaší třídy jednoduchou anketu. **Zjistěte, kolik z vás do školy dojíždí.** Kdo jezdí vlakem, kdo autobusem, koho vozí rodiče, do bydlí přímo v Sopotnici. Určitě vás napadnou i další možnosti, jak se dá dopravit do školy.

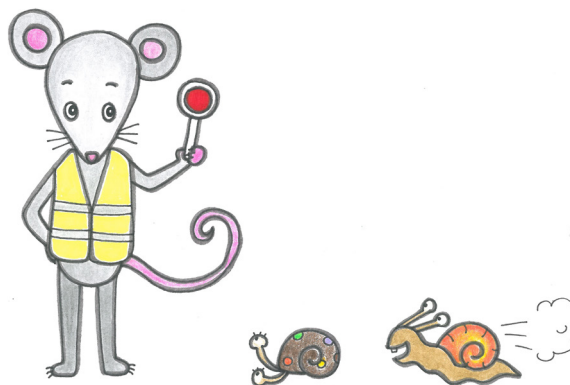


V naší třídě dojíždí spolužáků vlakem,
..... spolužáků autobusem,
spolužáků vozí rodiče, bydlí přímo v Sopotnici.
Další varianty:

Větší obce a města mají pojmenované ulice. U vesnic je to méně obvyklé a v adrese se místo názvu ulice použije název obce (např. Lhota 15)

Znáš svoji adresu, kde bydlíš?

Když se bavíme o dopravě v naší obci, nesmíme zapomenout na **dopravní značky**. Abychom se vrátili ze školy nebo z výletu bezpečně domů, musíme znát základní značky. Tato znalost se nám hodí každý den, když třeba jedeme na kole. To pro nás dopravní značky platí také.



Nakresli, které dopravní značky máš na cestě z domu do školy. Řekni ostatním, co značka znamená.





Jak bezpečně jezdit po městě, jak po cyklostezce a jaké máš mít oblečení, když se vracíš domů za tmy a další informace se dozvíš na internetových stránkách:

<https://www.bezpecnecesty.cz/cz/dopravni-vychova/interaktivni-dopravni-vychova>

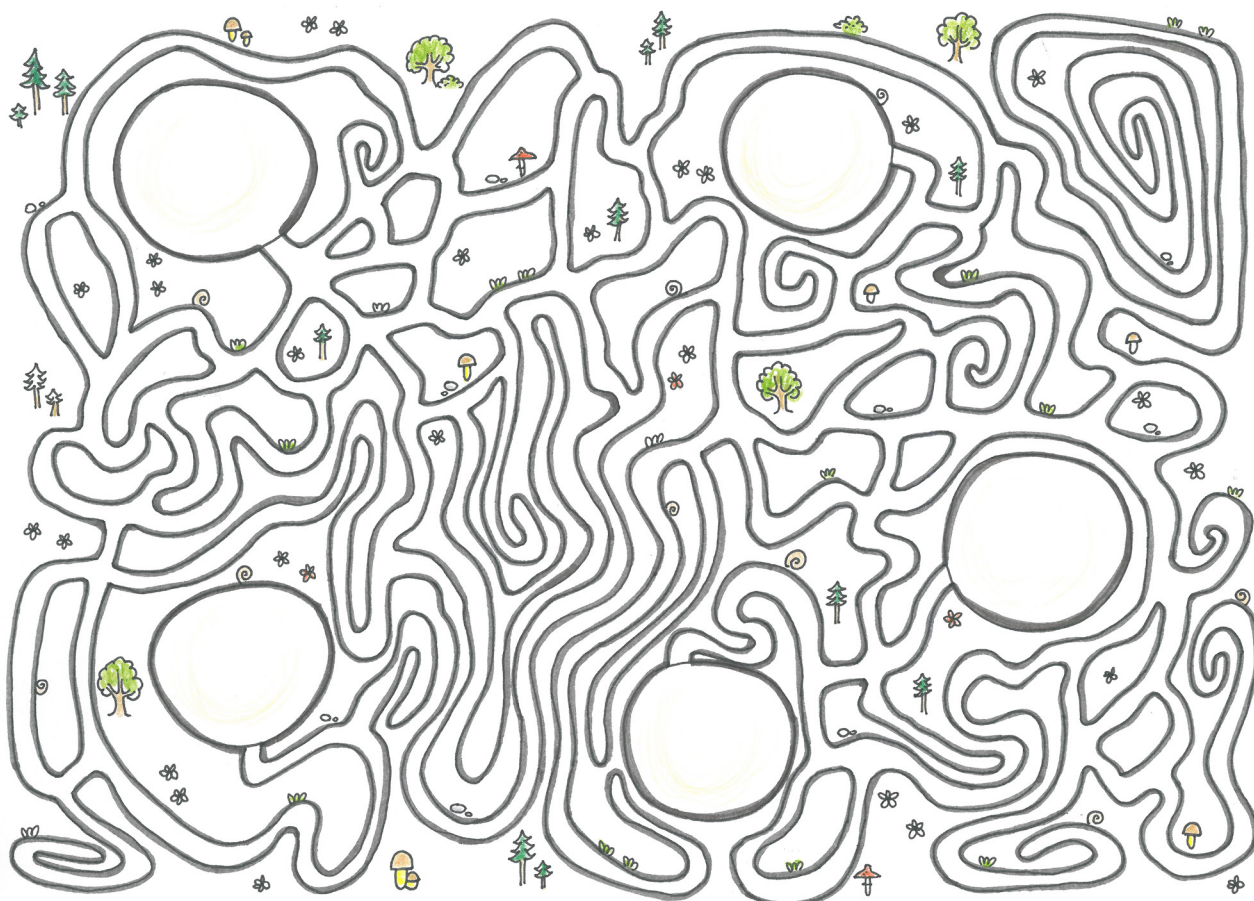
Zopakuj si:

Na kterou stranu se nejdříve podíváš při přecházení přechodu?

.....
Která barva na semaforu znamená STUJ ?

.....
Jak se jinak říká přechodu pro chodce? Poradím ti, je to stejně jako zvíře ze zoologické zahrady.

Na závěr **jednoduchá hra**. Vyber si jednu bublinu a z té si udělej "startovací bublinu". Do ostatních čtyř si nakresli věci nebo místa, co máš v Sopotnici rád/a a najdi k nim správnou cestu. Můžeš si poznamenat, co po cestě můžeš potkat a vidět. Dalšími variantami této hry může být hledání správné cesty na čas nebo navigace kamaráda při hledání správné cesty.



EVROPSKÁ UNIE
Evropské strukturální a investiční fondy
Operační program Výzkum, vývoj a vzdělávání



MINISTERSTVO ŠKOLSTVÍ,
MLÁDEŽE A TĚLOVÝCHOVY



Místní akční plán vzdělávání
ÚSTÍ NAD ORLICÍ | ČESKÁ TŘEBOVÁ