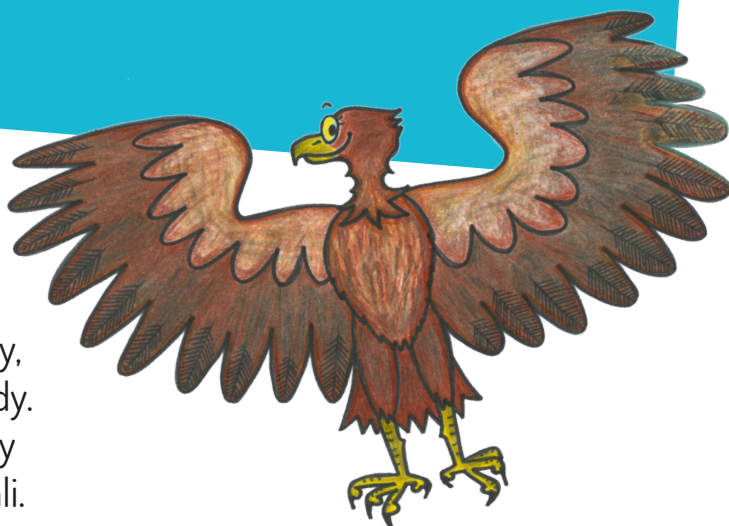




# Pracovní list Česká Třebová - příroda

Každá obec má své zákoutí a potůčky,  
které se úzce vážou s tématem přírody.  
Společně s vašimi staršími spolužáky  
jsme přírodu České Třebové zkoumali.  
A na co jsme přišli?



EVROPSKÁ UNIE  
Evropské strukturální a investiční fondy  
Operační program Výzkum, vývoj a vzdělávání

MSMT  
MINISTERSTVO ŠKOLSTVÍ,  
MLÁDEŽE A TĚLOVÝCHOVY



Místní akční plán vzdělávání  
ÚSTÍ NAD ORLICÍ I ČESKÁ TŘEBOVÁ



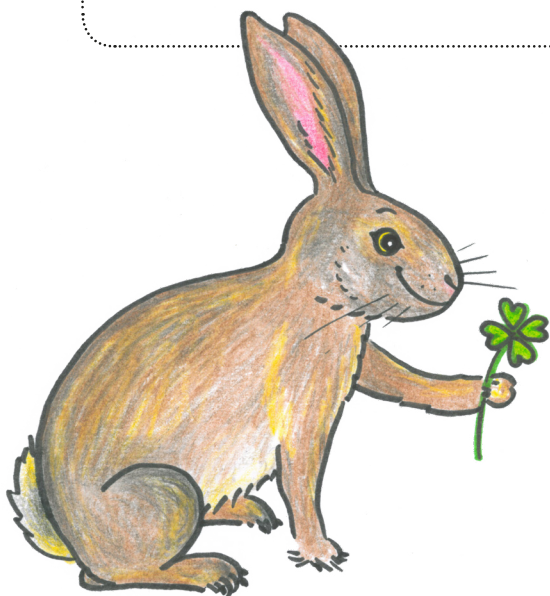
Českou Třebovou protéká řeka s názvem **Třebovka**. Kdybyste si chtěli udělat výlet za pramenem, musíte se vydat až do Koclířova u Svitav.

Jednodušší je udělat si výlet na kole po cyklostezce po proudu řeky Třebovky, projedete celou Českou Třebovou a dojedete do Ústí nad Orlicí k vlakovému nádraží, kde se Třebovka vlévá do Tiché Orlice.



Od Javoroky směrem na Kozlov je vysázená **Alej Maxe Švabinského**. Napočítali byste, že zde roste více než 300 stromů.

**Víš, co slovo alej znamená? Zkus alej nakreslit:**



Na výlet do přírody se dá vyrazit hned, nepotřebuje žádnou zvláštní přípravu. Stačí se pohodlně obléknout a může se jít. Máme pro Vás pár tipů:

**Putování za nejlepším výhledem** – vydejte se na Kozlovský kopec. Buď můžete jít z Javoroky po červené turistické trase nebo sem dojet autobusem. Na kopci je vybudována rozhledna, ze které můžete vidět Třebovské stěny, Litomyšl nebo Orlické hory. Z Javoroky jsou to na Kozlovský kopec 3 kilometry, a to přeci za procházku stojí.



EVROPSKÁ UNIE  
Evropské strukturální a investiční fondy  
Operační program Výzkum, vývoj a vzdělávání



MINISTERSTVO ŠKOLSTVÍ,  
MLÁDEŽE A TĚLOVÝCHOVY

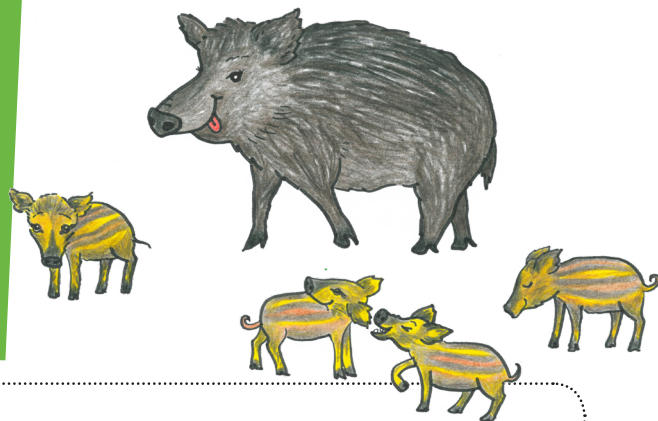


Místní akční plán vzdělávání  
ÚSTÍ NAD ORLICÍ | ČESKÁ TŘEBOVÁ

**Naučná stezka Údolím Skuhrovského potoka** – k celodennímu výletu můžete využít naučnou stezku Údolím Skuhrovského potoka. Tato naučná stezka začíná v Rybníku u fotbalového hřiště a pokračuje podél potoka až do Skuhrova. Některé tabule jsou doplněny o aktivity smyslového vnímání.

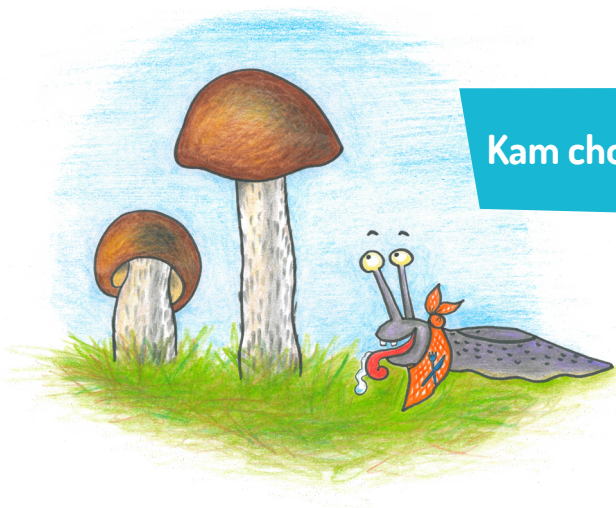


**Dokážeš nakreslit dendrofon? Jak by takový dendrofon mohl vypadat?**  
Poradím ti: dendrofon je dřevěný hudební nástroj, kterým můžeš poslouchat, jak zní jednotlivé druhy dřeva.



A large empty rectangular area with a dotted border, intended for drawing a dendrofon.

**Třebovské stěny** – nachází se východně od České Třebové. Projít si je můžete na kole nebo si můžete jednotlivé části projít pěšky. Vždy po jedné ruce budete mít prudký svah.



**Kam chodíte na procházky do přírody v okolí České Třebové?**

Three horizontal dotted lines for writing answers to the question above.



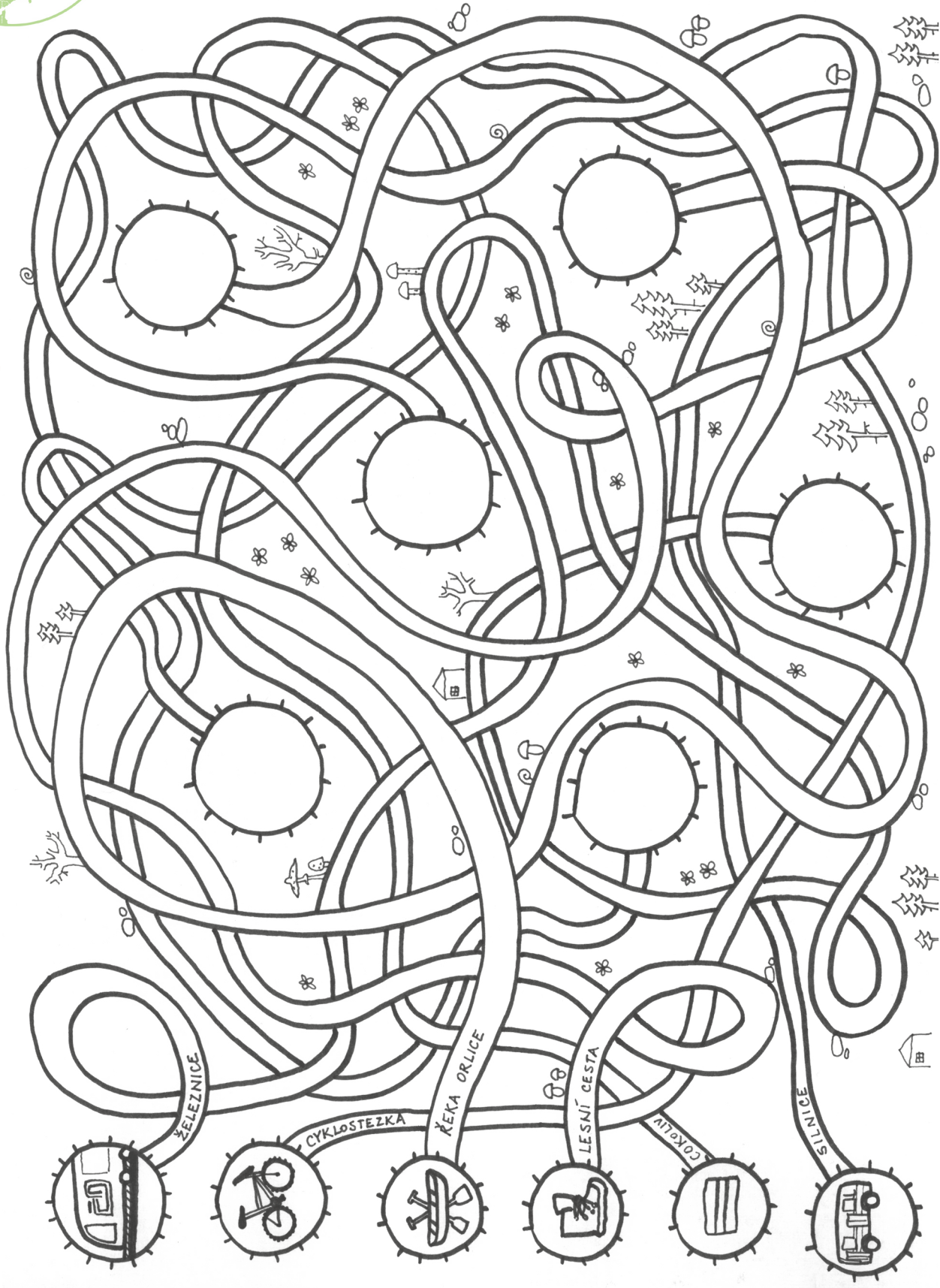
EVROPSKÁ UNIE  
Evropské strukturální a investiční fondy  
Operační program Výzkum, vývoj a vzdělávání



Místní akční plán vzdělávání  
ÚSTÍ NAD ORLÍCI | ČESKÁ TŘEBOVÁ



Každou cestu vybarvi jinou barvou. Kam tě jednotlivé cesty mohly dovést?



EVROPSKÁ UNIE  
Evropské strukturální a investiční fondy  
Operační program Výzkum, vývoj a vzdělávání



MINISTERSTVO ŠKOLSTVÍ,  
MLÁDEŽE A TĚLOVÝCHOVY



Místní akční plán vzdělávání  
ÚSTÍ NAD ORLICÍ I ČESKÁ TŘEBOVÁ