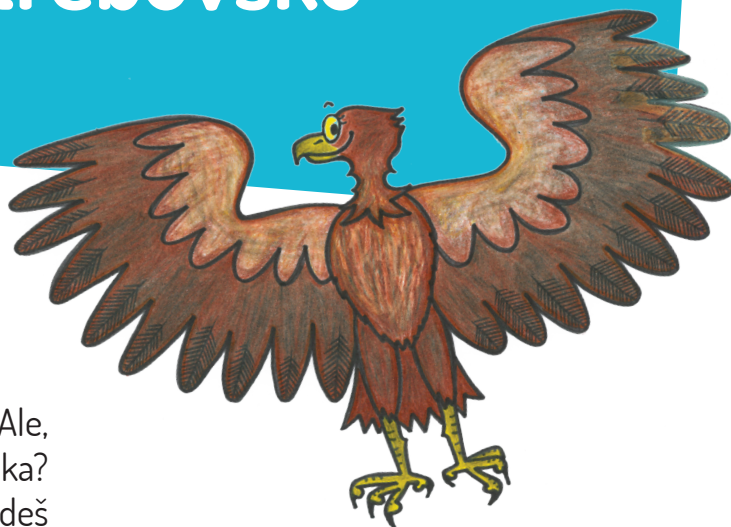




# Orlickoústecko a Českořebovsko



Každý ví, jak se jmenuje obec, ze které pochází. Ale, co víš o regionu Orlickoústecka a Českořebovska? Některé informace si zde řekneme, na jiné si budeš muset přijít sám/sama.



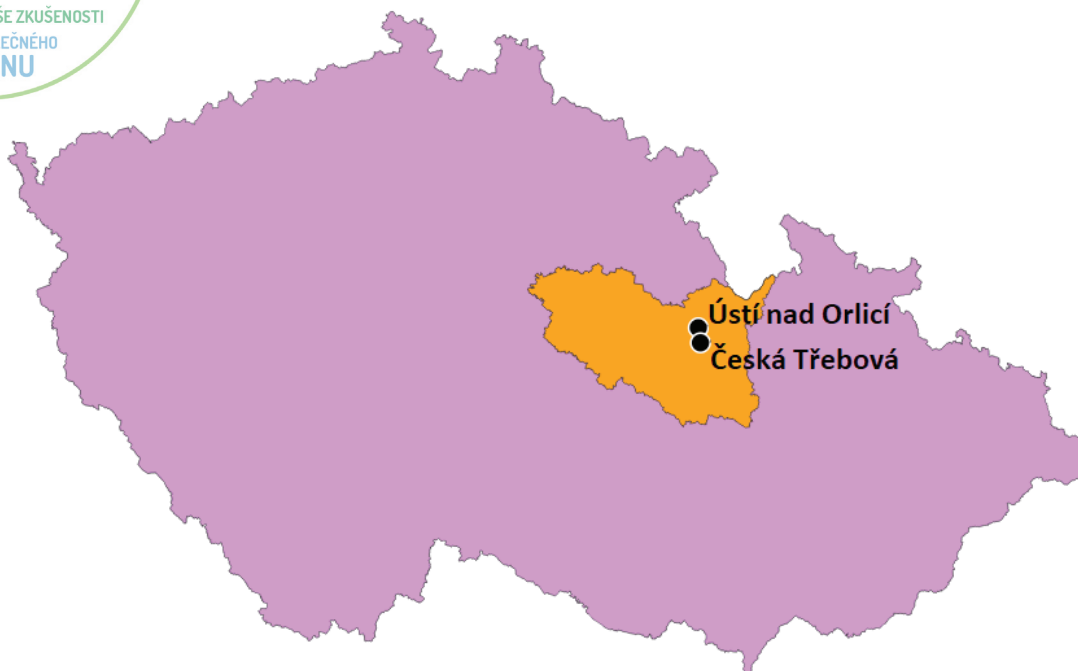
EVROPSKÁ UNIE  
Evropské strukturální a investiční fondy  
Operační program Výzkum, vývoj a vzdělávání



Místní akční plán vzdělávání  
ÚSTÍ NAD ORLICÍ I ČESKÁ TŘEBOVÁ



Kdybychom si vzali mapu České republiky, určitě víš, kde leží Pardubický kraj. Na mapě Pardubického kraje pak najdeme města **Ústí nad Orlicí a Českou Třebovou**. A to už jsme vlastně doma..



Otevři si v internetovém prohlížeči mapu a vyhledej si tyto pojmy:

- Česká Třebová
- Ústí nad Orlicí
- Dolní Dobrouč
- Libchavy
- Sopotnice
- Tichá Orlice
- Třebovka
- silnice č. 14
- železnice Praha - Česká Třebová



Věděli jste, že ...

- ... **první zmínky** o osídlení na Orlickoústecku a Českotřebovsku pochází ze 13. století?
- ... k 31. 12. 2019 žilo na Orlickoústecku a Českotřebovsku **44 542 obyvatel**.
- ... Brandýs nad Orlicí je úzce spjatý s **Janem Amosem Komenským**, který zde napsal „Labyrint světa a ráj srdce“.



EVROPSKÁ UNIE  
Evropské strukturální a investiční fondy  
Operační program Výzkum, vývoj a vzdělávání



MINISTERSTVO ŠKOLSTVÍ,  
MLÁDEŽE A TĚLOVÝCHOVY



Místní akční plán vzdělávání  
ÚSTÍ NAD ORLICÍ I ČESKÁ TŘEBOVÁ

## TICHÁ ORLICE A TŘEBOVKA

**Tichá Orlice a Třebovka** jsou dvě hlavní řeky, které našim regionem protékají. Údolím Tiché Orlice můžeme projet na kole, podél jejího toku vede cyklostezka. Projedeme Dolní Dobrouč, Hnátnici, Libchavami do Ústí nad Orlicí, a pak pokračujeme až do Brandýsa nad Orlicí.

Třebovka spojuje vodní cestou Českou Třebovou s Ústím nad Orlicí.



Víš, kde je soutok těchto dvou řek? .....

Významnými vrcholy na Orlickoústecku jsou **Andrlův Chlum** (559 m n. m.), **Kozlov** (601 m n. m.) a **Palice** (613 m n. m.).

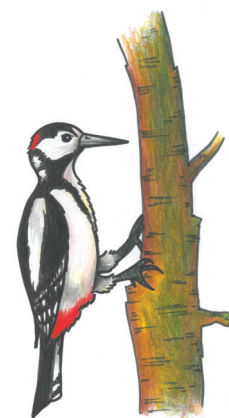
Na Andrlově Chlumu a na Kozlově jsou rozhledny, takže je z těchto vrcholů nádherný výhled do okolí.

Významným přírodním prvkem celé oblasti jsou **Třebovské stěny**.

Pro Třebovské stěny jsou charakteristické bučiny.

Víš, co slovo bučina znamená? .....

Jaké **živočichy** můžeš v našem regionu potkat? Uspořádejte soutěž. V časovém intervalu 5 minut napište co nejvíce živočichů, kteří u nás žijí. Obdobnou soutěž můžete uspořádat na téma **rostliny**, které u nás v regionu rostou.



1. ....

8. ....

2. ....

9. ....

3. ....

10. ....

4. ....

11. ....

5. ....

12. ....

6. ....

13. ....

7. ....

14. ....



EVROPSKÁ UNIE  
Evropské strukturální a investiční fondy  
Operační program Výzkum, vývoj a vzdělávání



MINISTERSTVO ŠKOLSTVÍ,  
MLÁDEŽE A TĚLOVÝCHOVY



Místní akční plán vzdělávání  
ÚSTÍ NAD ORLICÍ I ČESKÁ TŘEBOVÁ



V **Brandýse nad Orlicí** se nachází **přírodní bludiště**, které odkazuje na zdejší Komenského působení.



EVROPSKÁ UNIE  
Evropské strukturální a investiční fondy  
Operační program Výzkum, vývoj a vzdělávání



Místní akční plán vzdělávání  
ÚSTÍ NAD ORLICÍ | ČESKÁ TŘEBOVÁ

Poznáš podle fotek, o jakou **významnou stavbu** z našeho regionu se jedná? Spoj fotku s popisem.



**ROTUNDA SV. KATEŘINY  
(ČESKÁ TŘEBOVÁ)**

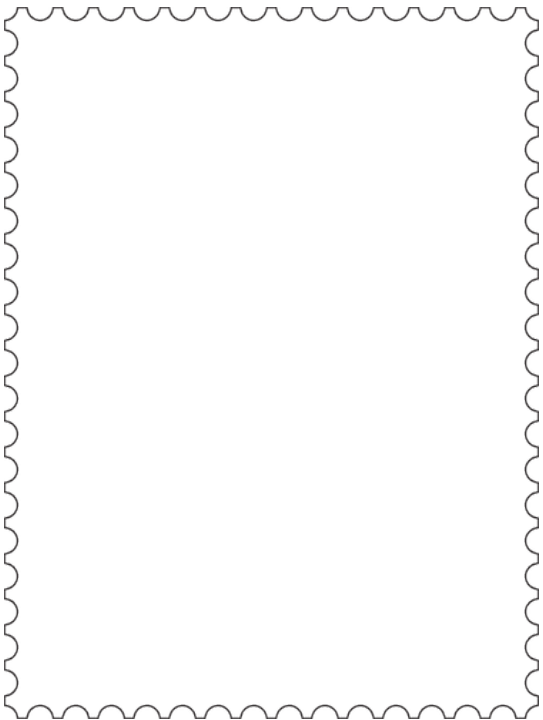
**HERNYCHOVA VILA -městské muzeum  
(ÚSTÍ NAD ORLICÍ)**

**HRAD LANŠPERK**

V našem regionu se pořádá v průběhu roku mnoho **kulturních akcí**, například „Město v pohybu“ v Ústí nad Orlicí, „Jabkancová pouť“ v České Třebové nebo „Pochod přes tři hrady“ v Sopotnici. V Ústí nad Orlicí se koná „Kocianova houslová soutěž“ a hudební festival „Kocianovo Ústí“, obě tyto hudební akce jsou pořádány na počest houslisty a hudebního skladatele **Jaroslava Kociana**, který se v Ústí nad Orlicí narodil. Víš, jaké máme smyčcové hudební nástroje?

.....

Českou Třebovou navštěvoval **Max Švabinský**, významný malíř dvacátého století. Věnoval se mnoha druhům výtvarného umění. Zajímavostí je, že namaloval prvorepublikové bankovky a poštovní známky. Zkus si také poštovní známku nakreslit.



EVROPSKÁ UNIE  
Evropské strukturální a investiční fondy  
Operační program Výzkum, vývoj a vzdělávání



Místní akční plán vzdělávání  
ÚSTÍ NAD ORLICÍ | ČESKÁ TŘEBOVÁ



Důležitou roli v rozvoji průmyslu na Orlickoústecku a Českotřebovsku sehrálo postavení **hlavní železniční tratě z Prahy na Moravu**, která procházela Ústím nad Orlicí a Českou Třebovou, v polovině 19. století. Díky železnici začalo být domácí **tkalcovství** nahrazováno prvními podniky, které se na textilní průmysl zaměřovaly. V Městském muzeu v Ústí nad Orlicí si můžete vyzkoušet, jak se pracuje na tkalcovském stavu a prohlédnout si výstavu věnovanou historii výroby textilu na Orlickoústecku.

Na Orlickoústecku a Českotřebovsku existuje mnoho **firem**, které se zabývají nejrůznějšími odvětvími. O všech si povídat nebudeme, řekneme si jen o těch největších.

**SOR Libchavy spol. s r.o.**

Výroba autobusů a trolejbusů.

Firma sídlí v Libchavách.

**KORADO, a.s.**

Výroba radiátorů.

Firma sídlí v České Třebové.

**CONTIPRO, a.s.**

Výroba léků.

Firma sídlí v Dolní Dobrouči.

**RIETER CZ s.r.o.**

Výroba strojů pro textilní průmysl.

Firma sídlí v Ústí nad Orlicí.

**CZ LOKO, a.s.**

Výroba a opravy lokomotiv.

Firma sídlí v České Třebové.



EVROPSKÁ UNIE  
Evropské strukturální a investiční fondy  
Operační program Výzkum, vývoj a vzdělávání



MINISTERSTVO ŠKOLSTVÍ,  
MLÁDEŽE A TĚLOVÝCHOVY



Místní akční plán vzdělávání  
ÚSTÍ NAD ORLICÍ | ČESKÁ TŘEBOVÁ

Poznáš dle popisu, o **jaké místo** se jedná? Pokud nevíš, můžeš využít nabídku míst. Nenech se zmást! Počet míst v nabídce neodpovídá počtu hádanek. Ke správnému přiřazení pojmu a popisku můžeš využít turistické mapy, které jsou dostupné třeba na internetových stránkách [www.mapy.cz](http://www.mapy.cz).



CYKLOSTEZKY

ANDRLŮV CHLUM

KŘIVOLÍK

ČAKLE

HRAD LANŠPERK

HRAD BRANDÝS

KOZLOV

ÚDOLÍ SEJFŮ

BIKEPARK PEKLÁK

Zřícenina hradu, která stojí mezi Ústím nad Orlicí a Letohradem nad údolím Tiché Orlice. Z hradu zbylo pouze obvodové zdivo. Pro veřejnost je zde volně přístupná vyhlídková plošina, ze které jsou vidět Orlické hory nebo Králický Sněžník.

Jedná se o .....

Údolí na okraji Ústí nad Orlicí, kde na začátku jara rozkvétají lány bledulí jarních. Údolím vede naučná stezka a žlutá turistická značka. Toto místo je na jaře častým turistickým cílem.

Jedná se o .....

Osada, která je uměle budována na okraji České Třebové směrem na Kozlov. Můžeme zde vidět pravěké osídlení, seznámit se s kulturou lovců mamutů, přechodem k zemědělství atd. Pořádají se zde tematicky zaměřené akce pro veřejnost, kde si můžeme vyzkoušet návrat do této doby.

Jedná se o .....

Vodácké tábořiště v Ústí nad Orlicí u břehu Tiché Orlice. Je zde horolezecká stěna, kemp, můžete si zde půjčit loď a užít si sportovní odpoledne. Tábořiště leží u cyklostezky vedoucí z Ústí nad Orlicí do Letohradu.

Jedná se o .....

Území Orlickoústecka a Českotřebovska je hodně členité. Máme tu kopce s rozhlednami, hluboká údolí, mnoho naučných stezek, díky kterým načerpáváme nové informace. Náš region je atraktivní i z hlediska jízky na kole. Z České Třebové do Ústí nad Orlicí, ale i z Letohradu do Chocně máme krásné ..... (hledané slovo), které stojí za to si vyzkoušet.

Jedná se o .....



EVROPSKÁ UNIE  
Evropské strukturální a investiční fondy  
Operační program Výzkum, vývoj a vzdělávání



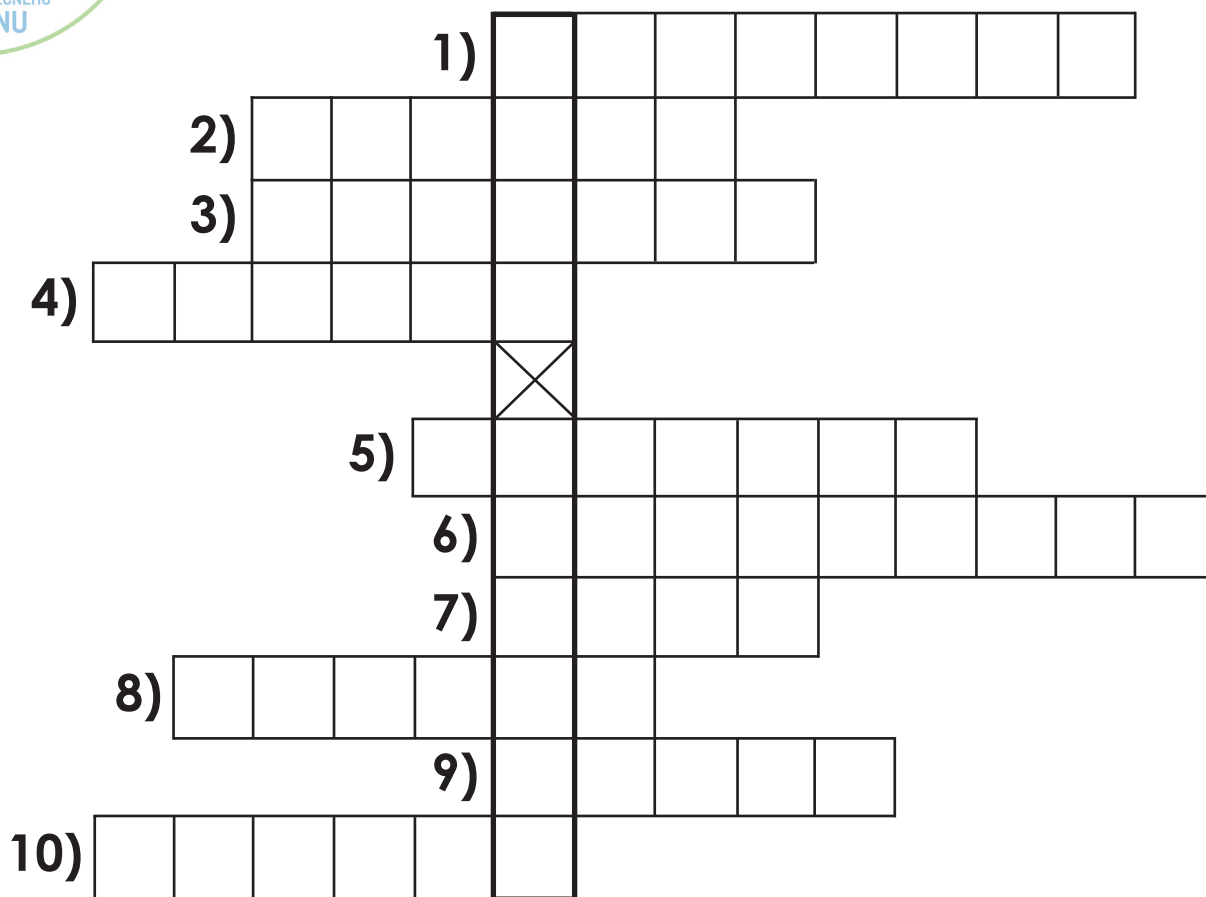
MINISTERSTVO ŠKOLSTVÍ,  
MLÁDEŽE A TĚLOVÝCHOVY



Místní akční plán vzdělávání  
ÚSTÍ NAD ORLICÍ | ČESKÁ TŘEBOVÁ



## A na závěr tu máme křížovku



- 1) Jak se jmenuje řeka, která protéká Českou Třebovou?
- 2) Na začátku každé kapitoly je úvodní text a u toho textu je obrázek. O samici kterého ptáka se jedná?
- 3) Ve které obci se vyrábí autobusy značky SOR?
- 4) Tato obec leží mezi Ústím nad Orlicí a Českou Třebovou. Jmenuje se *(doplň do křížovky)* Třebová.
- 5) V České Třebové se nachází významná stavba, postavená v románském slohu.  
Jedná se o *(doplň do křížovky)* sv. Kateřiny.
- 6) Co stojí na Kozlově a Andrlově chlumu?
- 7) Co vyrábí firma Contipro a.s., která sídlí v Dolní Dobrouči?
- 8) Co vyráběly první firmy na Orlickoústecku a Českotřebovsku?
- 9) Jak se jmenuje vodácké tábořiště v Ústí nad Orlicí, kde si můžeme půjčit loď?
- 10) Na který smyčkový hudební nástroj hrál Jaroslav Kocian?

